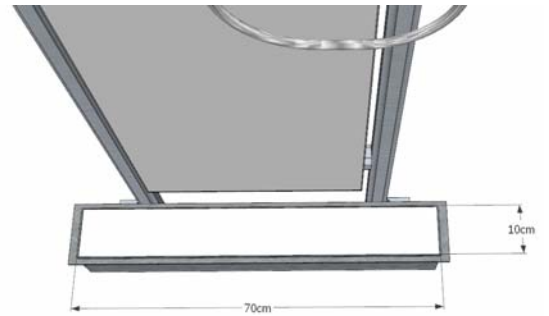
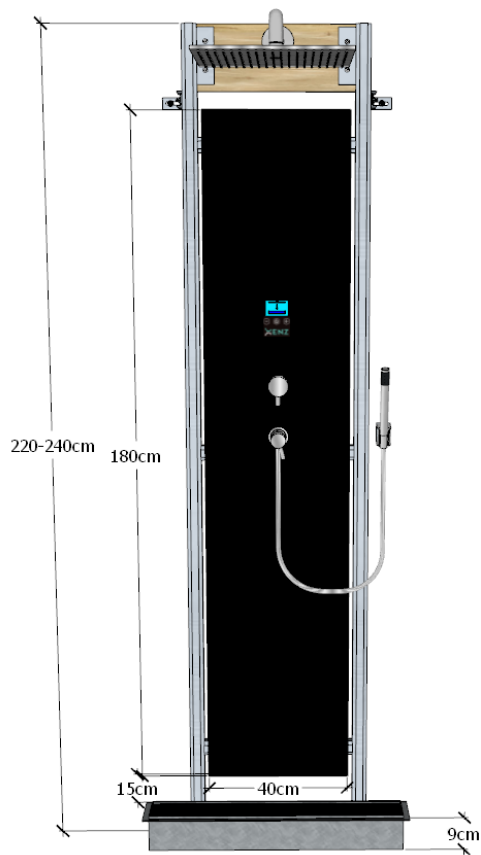
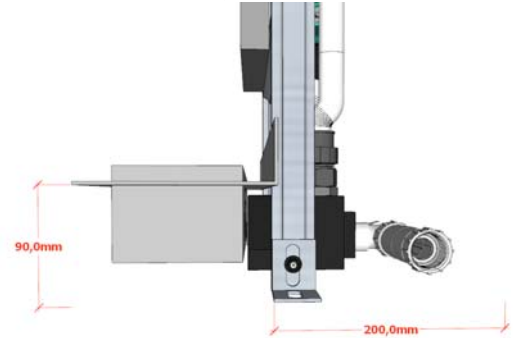


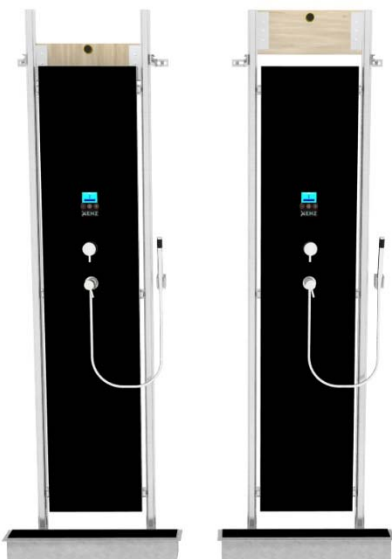
Montage handleiding Upfall Excellent Drain



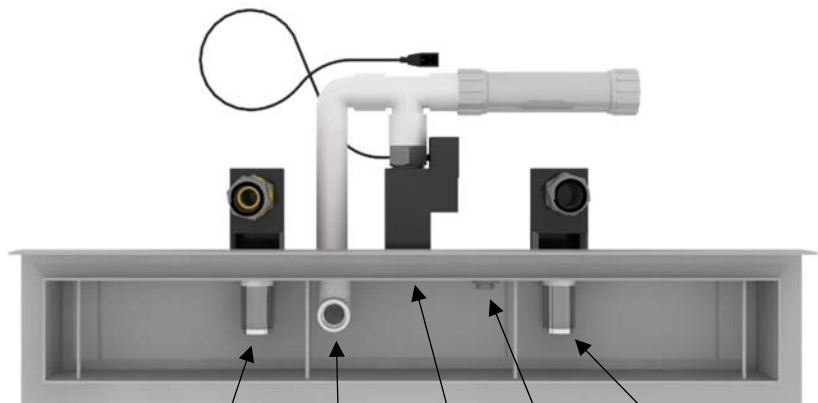
Drain 70x10cm. Voor gemonteerd aan het frame



**Inbouw diepte drain tot onderzijde tegels 9cm.
Frame diepte tot muur minimaal 20cm**



Indien de Upfall te lang is kan het houten paneel naar beneden geschoven worden en het frame ingekort worden. Het frame mag van onderen nooit ingekort worden omdat de hoogte van het systeem exact is afgesteld op de hoogte van de aansluitingen van de drain.



Aanzuiging Skimmer Afvoer Sensor Vul inlaat

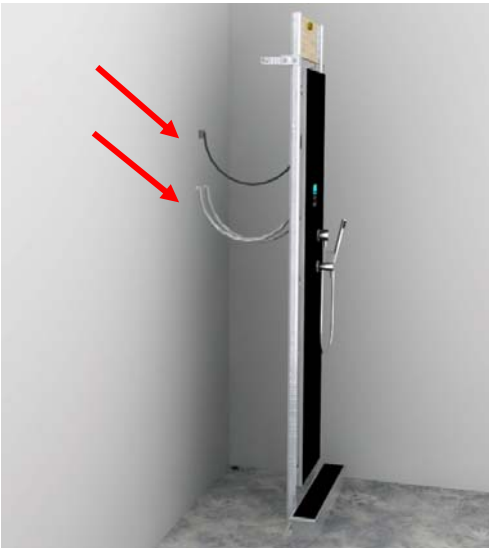


1. Bepaal eerst de locatie van het frame in combinatie met de drain.
2. Teken de boorpunten voor het frame af op de vloer en de muur.

N.B.

Zorg dat alle onderdelen achter het frame niet in contact komen met de muur!

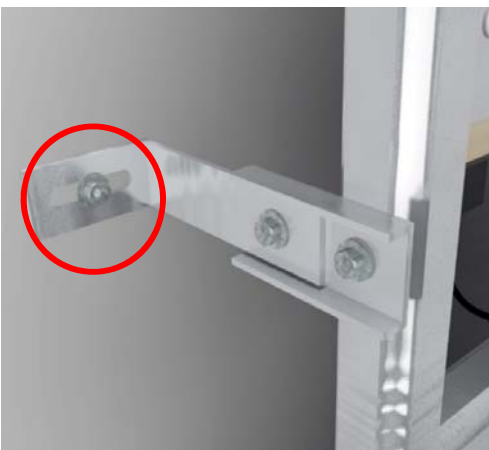
Let op, voor de duidelijkheid van de tekeningen is de voor gemonteerde waterdichte slab aan de drain niet afgebeeld



1. **Spoel de waterleidingen die uit de muur komen goed door alvorens de water toevoer naar het paneel aan te sluiten.**
Vuil en bouwgruis uit leidingen kunnen storingen veroorzaken (deze storingen vallen niet onder garantie).
2. Sluit het water aan met de bijgeleverde gewapende slangen. (hoogte 150cm van de vloer, zie aansluittekening)
3. Sluit ook het elektra aan. (hoogte 175cm van de vloer, zie aansluittekening)

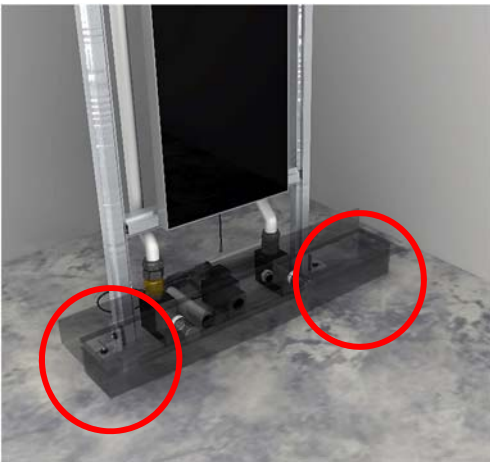
Benodigd warm water voor het Upfall systeem : 1,5 liter/min van 55 graden.

Let op, warm en koud water goed aansluiten! Links warm /rechts koud



Bevestig nu het frame aan de wand. Let er goed op dat tijdens dit afstellen er geen technische componenten tegen de achterwand aankomen en dat de pomp geen muur contact maakt.

Bevestig het frame op de vloer.



Belangrijk ! Test het systeem op het goed doorlopen van de afvoer. Gebruik bijvoorbeeld een emmer met water of sluit de meegeleverde handdouche aan.

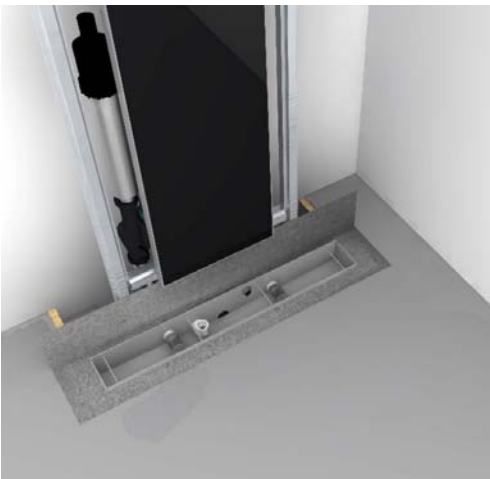


Maak een houten bekisting rond de Upfallshower vloerdrain. Zodat de techniek aan de drain ten alle tijden bereikbaar blijft. Indien dit niet het geval is vervalt de garantie bij eventuele storingen.



Stort de afdekvloer tot aan de rand van de drain, houd rekening met de dikte van tegels. Laat de waterdichte slab goed aansluiten op de dekvloer.

Denk om de afloop richting de vloer drain van minimaal 1cm per meter! Xenz is niet verantwoordelijk voor het functioneren van het systeem indien de vloer niet genoeg afloopt.

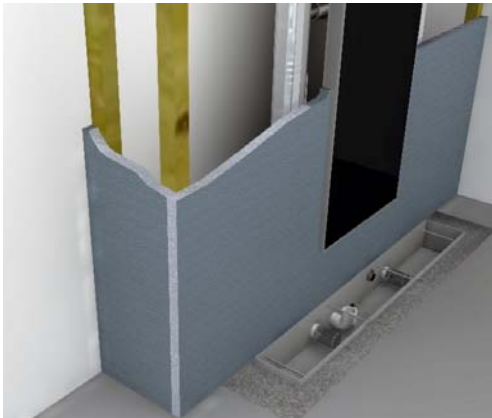




Bepaal nu de uiteindelijke hoogte van de douchekop.
Het houten paneel met de messing aansluiting kunt u beperkt verstellen.

Het is raadzaam

Het is raadzaam de Upfall nu te testen en te controleren op water dichtheid van het systeem



Het aftimmeren van het frame kan gebeuren met watervast plaatmateriaal.
Houd bij het kiezen van het afwerk materiaal rekening met de dikte van tegel t.o.v. het afwerkframe rond de glasplaat en de ruimte tussen frame en drain (25mm)



Let tevens goed op dat de aansluiting voor de hoofddouche niet vergeten worden!



Hou bij het tegelen rekening met een voeg rondom de vloer drain. Deze na het tegelen afkitten



by



Fabriek: De Linge 33-35 – 8253 PJ Dronten – 0321-38 00 28 – info@xenz.nl
Showroom: Antennestraat 8 – 1322AB Almere – 036 536 89 88 - info@upfallshower.com